



گارانوگ
محصولات

PRODUCTS CATALOGUE



شرکت معدنی و صنعتی
زرمن کانسار کیمیا
شماره ثبت : ۲۵

شرکت معدنی و صنعتی
زرین هیدرولیک
ZARIN HYDRAULIC
شماره ثبت : ۶۱۶۶۵۹





شرکت معدنی و صنعتی زرمس کانسار کیمیا



درباره شرکت

شرکت زرمس کانسارکیمیا از سال ۱۳۹۶ فعالیت خود را در حوزه معدنی آغاز کرد و با استفاده از تجارب بدست آمده در این چند سال و بهره گیری از بالاترین سطح فناوری و زیر ساخت های موجود در کشور ، با انتقال تکنولوژی از خارج به داخل ایران توانست همراه با شریک خارجی خود «شرکت Enmad Sondaj ترکیه» در زمینه ساخت و فروش دستگاه های حفاری مغزه گیری و تجهیزات درون چاهی به بالاترین سطح کیفیت تولید در این بخش دست پیدا کند.

این شرکت اولین و تنها تولید کننده دستگاه حفاری مغزه گیری با تکنولوژی روز و دارای تاییدیه از وزارت صمت و دارای پروانه بهره برداری می باشد.

این شرکت بازخوردهای دریافته از شرکت زیر مجموعه خود ، شرکت زرین هیدرولیک که در بخش انجام خدمات حفاری با شرکت های بزرگ ایران از جمله « شرکت صنایع ملی مس ایران » فعالیت دارد را در تولید دستگاه های حفاری خویش مد نظر قرار داده است.

این شرکت با دارا بودن دفتر مرکزی در تهران و شعبه ای دیگر در آنکارا ترکیه این توانایی را دارد که کلیه تجهیزات حفاری و ایرلاین را مطابق با استاندارد های جهانی تولید و روانه بازار کند.

در طول سال ها ، ما از تجربیات خود در کنار بازخورد از نظرات مشتریان خود برای تولید کارآمد ترین محصولات مطابق تکنولوژی روز و سازگار با شرایط محیطی و اقلیمی ایران در بازار استفاده کرده ایم.

این شرکت علاوه بر محصولات تولیدی خود ، توزیع کننده مستقیم تجهیزات حفاری و قطعات یدکی از شرکت های معتبر نیز می باشد .

About Us

Zarmas Kansar Kimia Company started its activities at mining section since 2017.

Utilizing the experiences gained over these few years and leveraging the highest levels of technology and infrastructure available in Iran, the company managed to achieve the highest production quality in this sector.

It was accomplished through the technology transfer from abroad to Iran and partnership with the foreign company "Enmad Sondaj from Turkey" in the field of manufacturing and selling core drilling rigs and drilling equipments.

This company is the first and only manufacturer of core drilling rigs with modern technology, approved by the Ministry of Industry, Mine, and Trade, and holds an operational license as well.

The company has taken into account the feedback received from its subsidiary, "Zarrin Hydraulic Company", which operates in the field of drilling services with major Iranian companies, including the NICICo, in the production of drilling rigs.

With its headquarters in Tehran and another branch in Ankara, Turkey. This company is capable of providing all wireline drilling equipment in accordance with global standards.

Over the years, we have used our experiences along with feedback from our customers to produce the most efficient products in line with modern technology, suitable for the environmental and different climatic conditions of Iran.



شرکت معدنی و صنعتی
زرمس کانسارکیمیا

Company Policies

Zarmas Kansar Kimia Mining and Industrial Company provides services to its customers in line with corporate policies.

This company fully implements quality management procedures such as:

- Unconditional customer satisfaction
- Enhancing production quality at the highest level
- Technological innovations in design and construction in accordance with the country's different climatic conditions
- EXPRESS technical service support
- Monitoring efficiency and upgrading products based on received feedback

Vision and Missions

Balanced and integrated management of the main and supporting chain of mineral exploration with an emphasis on utilizing modern and intelligent technologies. The policy of Zarmas Kansar Kimia Company is to meet the country's needs by reducing imports of core drilling machinery and upgrade internal equipment to the latest global standards.

Our Services

1. Production of fully hydraulic core drilling rigs with the capability of drilling up to 2500 meters
2. Supply of all spare parts for fully hydraulic drilling rigs
3. Supply all downhole equipment from prominent brands from USA, Europe, and China
4. Provision of core drilling services
5. Maintenance and repair of fully hydraulic drilling rigs
6. Investment in exploration, extraction, and processing of mines

Zarmas Kansar Kimia Mining and Industrial Company offers overhaul, repair, and maintenance services for hydraulic drilling rigs through its specialized technical staff, adhering to safety, health, and environmental regulations.

Our company aims to meet customer demands with the highest quality within the shortest time by prioritizing customer satisfaction.

خط مشی شرکت

شرکت معدنی و صنعتی زر مس کانسار کیمیا خدماتی را به مشتریان خود در راستای سیاست های شرکتی ارائه می دهد .

این شرکت به طور کامل رویه های مدیریت کیفیت را اجرا می کند.

- جلب رضایت مشتری بدون قید و شرط
- ارتقا کیفیت تولید در سطح بالا
- نوآوری های فناورانه در طراحی و ساخت مطابق شرایط اقلیمی کشور
- پشتیبانی خدمات فنی EXPRESS
- نظارت بر کارایی و ارتقاء محصولات مطابق بازخورد دریافتی

چشم انداز و مأموریت

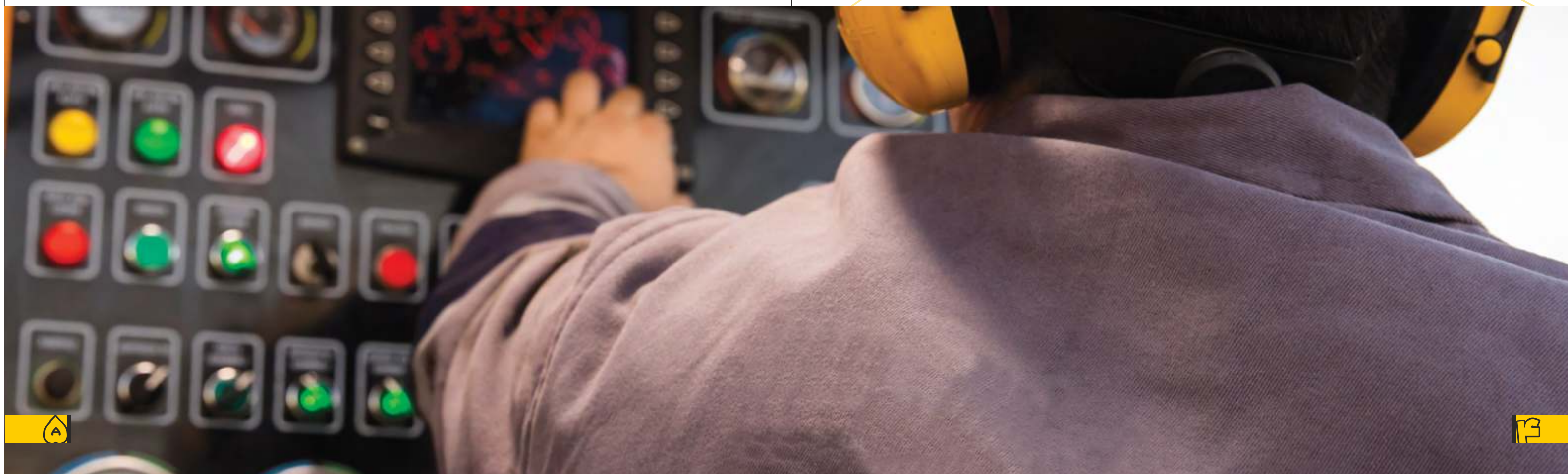
مدیریت متوازن و یکپارچه زنجیره اصلی و پشتیبانی اکتشافات معدنی با تأکید بر بهره گیری از فناوری های نوین و هوشمند خط مشی شرکت زر مس کانسار کیمیا در جهت رفع نیاز کشور از واردات ماشین آلات و تجهیزات حفاری مغزه گیری با به روز ترین استانداردهای جهانی است.

خدمات ما

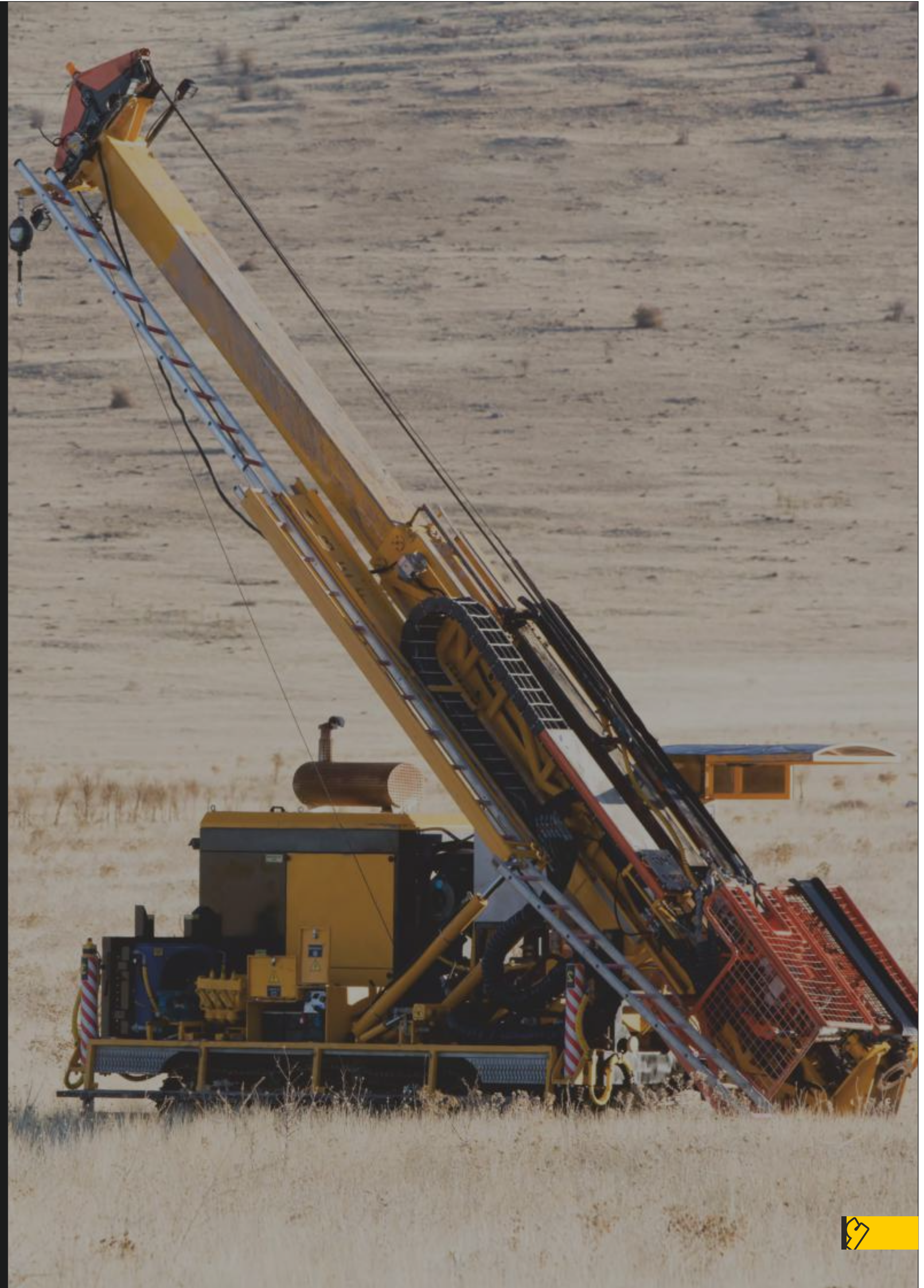
- ۱ - تولید دستگاه مغزه گیری تمام هیدرولیک با قابلیت حفاری تا عمق ۲۵۰۰ متر
- ۲ - تامین کلیه لوازم یدکی دستگاه های حفاری تمام هیدرولیک
- ۳ - تامین کلیه لوازم و تجهیزات درون چاهی از بندهای مطرح آمریکا ، اروپا و چین
- ۴ - انجام خدمات حفاری مغزه گیری
- ۵ - نگهداری و تعمیرات دستگاه های حفاری تمام هیدرولیک
- ۶ - سرمایه گذاری در اکتشاف ، استخراج و فرآوری معادن

شرکت معدنی و صنعتی زر مس کانسار کیمیا خدمات اورهال ، تعمیرات و نگهداری را توسط کادر فنی متخصص خود به دستگاه های حفاری هیدرولیک با رعایت مقررات ایمنی ، بهداشتی و محیط زیستی ارائه می دهد .

هدف شرکت ما این است که با سرلوحه نگره داشتن رضایت مشتری ، خواسته ها و نیازی های مشتریان خود را در کمترین زمان و با بهترین کیفیت برآورده سازد.



مشخصات فنی
Technical Specs
ER - 2000





Engine (Prime Mover)

Engine (Prime Mover)	Cummins 6LTAA 8.9-C360, 6 Cylinder, Turbo Charged, inter cooled diesel engine.
Displacement	8.9 L
Power (Maximum) at 2,100 RPM	360 hp

PQ Drill Head - Hollow Spindle

Maximum Rod Diameter	127 mm	
Rotation Motor	Rexroth A6VM160 hydraulic motor - variable / reversible	
Mechanical Transmission Ratios	Funk 4 Speed	
	1st	6.27:1
	2nd	3.12:1
	3rd	1.75:1
	4th	1.00:1
Final Drive Ratio	Straght Cut Gears 2:1	
Head Opener	Sliding style - Hydraulic operation	
Hydraulic PQ Chuck	Chuck-hydraulically opened, nitrogen or steel spring closed. Axial holding capacity of 222 000 N	
Drill Head Lubrication	Force fed bearing, - hydrailcly driven oiling pump and cooling and circulation system	
Drill Head Lubrication oil Filtration	25 Micron high pressure oil filter	

Engine (Prime Mover)

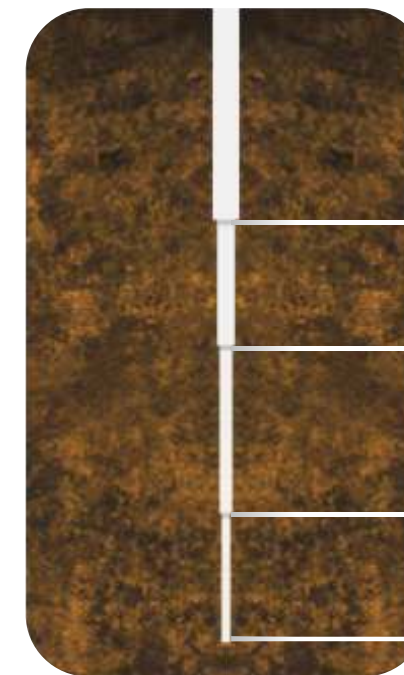
(Hydraulic motor at maximum / minimum displacement , prime mover at 2,200 RPM)

	Speed (no load) RPM	Torque (Stall) Nm
1st Gear	144-199	5322 - 3826
2nd Gear	288 - 400	2648 - 1898
3rd Gear	514 - 714	1486 - 1068
4th Gear	900 - 1,250	849 - 610



مشخصات فنی دستگاه بنا به درخواست
مشتری قابل شخصی سازی است.

Technical specifications can be customized
according to the request of customers.

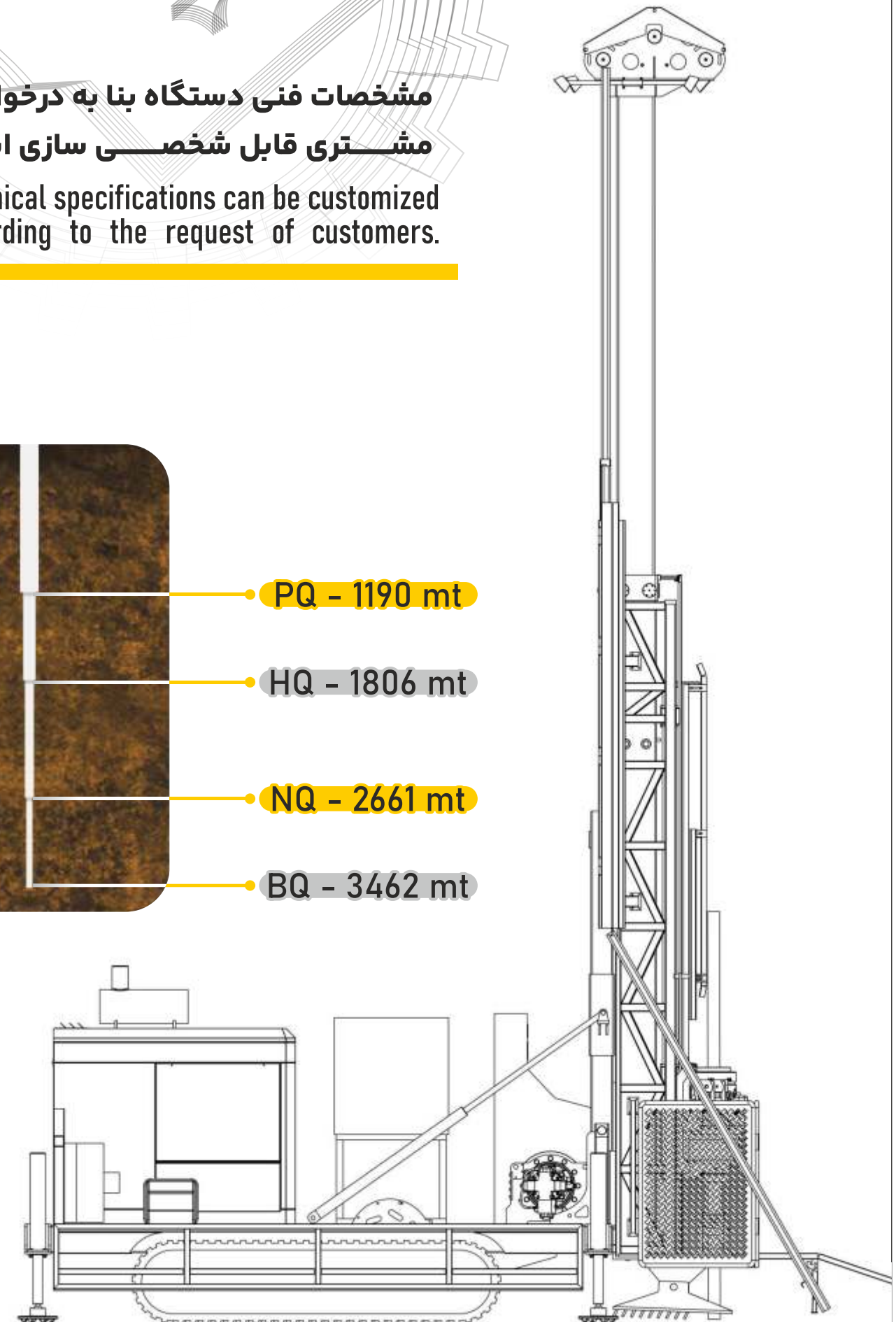


PQ - 1190 mt

HQ - 1806 mt

NQ - 2661 mt

BQ - 3462 mt





Hydraulic System

Primary Pump	Kawasaki K3VL140cc Axial piston, variable displacement load sensing, pressure compensated with low pressure standby
Max flow	280 L/m
Maximum Pressure	320 bar
Auxiliary Pump-1	Kawasaki K3VL20 cc Axial piston, variable displacement load sensing, pressure compensated with low pressure standby
Max flow	61 L/m
Maximum Pressure	320 bar
Auxiliary Pump-2	Gear Pump
Max flow	40 L/m
Maximum Pressure	220 bar
Auxiliary Pump-3	Gear Pump
Max flow	40 L/m
Maximum Pressure	220 bar

Drill Mast and Feed System

Feed Stroke	3.8 m
Pull Capacity @ 200 bar	22,600 kg
Thrust Capacity @ 200 bar	12,600 kg
Rod Pull	3 or 6 m
Drilling Angle	45° off horizontal to 90° vertical down

Draw works

Main Line Hoist	Main Line Hoist Double speed motor
Hook load (single part line) bare drum	18,140 kg
Hoising Speed (single part line) Bare Drum	72 m/min and 40m/min
Main Hoist Calbe	22 mm
Minimum Breaking Strength	51000 kg
Foot Clamp Capacity	HWT

Wireline Hoist

Rotation Motor	Danfoss OMV 400 cc/rev, hydraulic motor
Line Pull	
Bare Drum	2000 kg
Full Drum	1000 kg
Line Speed	
Bare Drum	145 m/min
Full Drum	284 m/min
Drum Capacity 4.8 mm (3/16") swaged	2500 m
Minimum Breaking Strength	2250 kg

Track System

Track Model	AKS - 22
Maximum Dynamic Capacity	12000 kg
Track Type	400 mm wide triple grouser steel track shoes

RQ - 535 Triplex Mud Pump

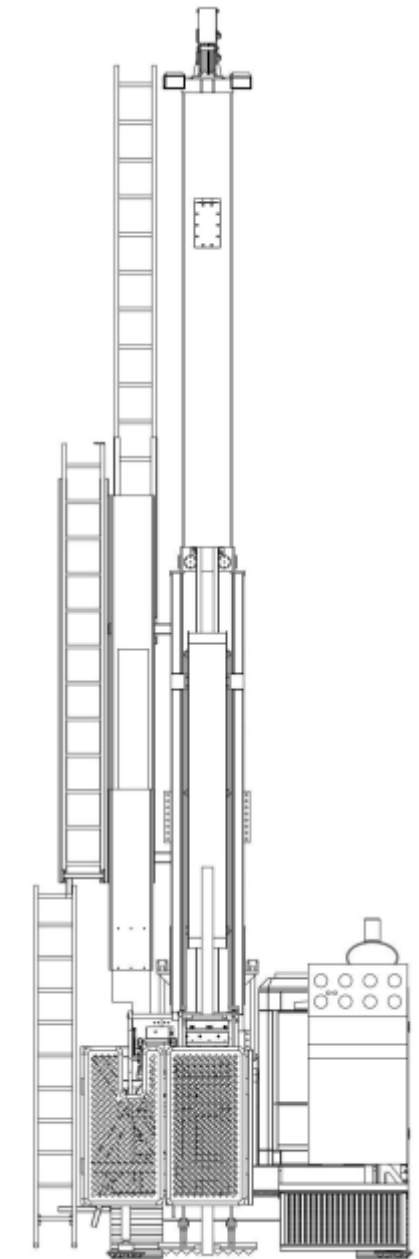
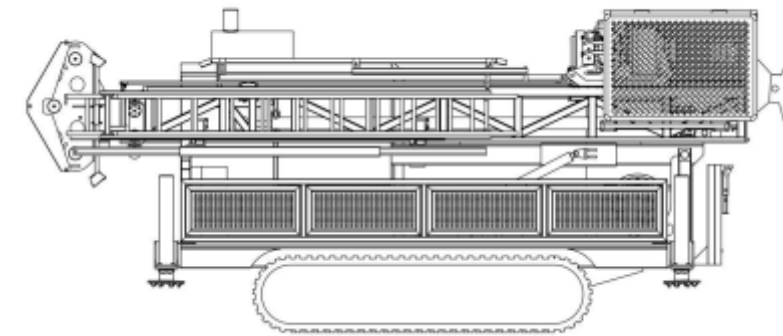
Rotation Motor	100 cc / rev, hydraulic motor
max. Flow Rate	270 L/m
Working Pressure	36 Bar
Max. Pressure	49 Bar

FOOT ROD HOLDER

Type	hydraulically open, Gas Spring Closed
Max. Inside diameter	140 mm
Holding Capacity	20,000 kg

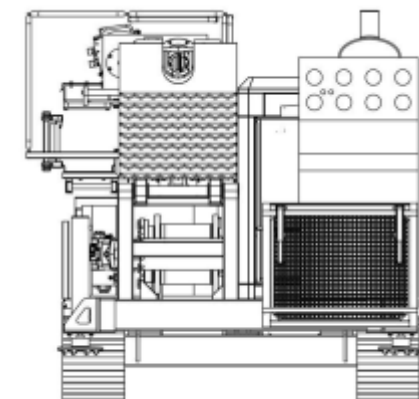
Mud Mixer

hydraulically Powered Mud Mixer	
Maximum R.P.M. of Mud Mixer Shaft at full flow	2300



One ER-2000 Drilling Rig Consist of :

Undercarrriage (AKS-22 Track System)
Power Unit Group: Cummins 6LTA A8.9-C360, 6 cylinder, 360 hp
Hydraulic Module: 420 L Oil Tank and Filtering System, Hydraulic Pumps and Motors, Control Panel
Hot Weather Hydraulic Cooling Group
Hydraulically Driven PQ Head Oil Cooling and Circulation System
Rotation Unit Grp. c/w PQ Nitro Chuck/Head Guard
Draw Works Grp. c/w 19 Ton Main Line Hoist with Cable, Wireline Hoist less Cable
Hydraulic Mast Raising
Hydraulic Mast Dump
Telescopic Mast Assembly
Hydraulic Leveling Jacks
Base Frame and Fuel Tank (300 L)
Diesel Engine Display and Control Panel
Lighting System and 12V Battery
535 Mud Pump and Mud Circulation System
Mud Mixer
Foot Rod-Holder
Rod Rack Platform
Access Stairs
Core Discharge Pump and Scaffold with Core Groove





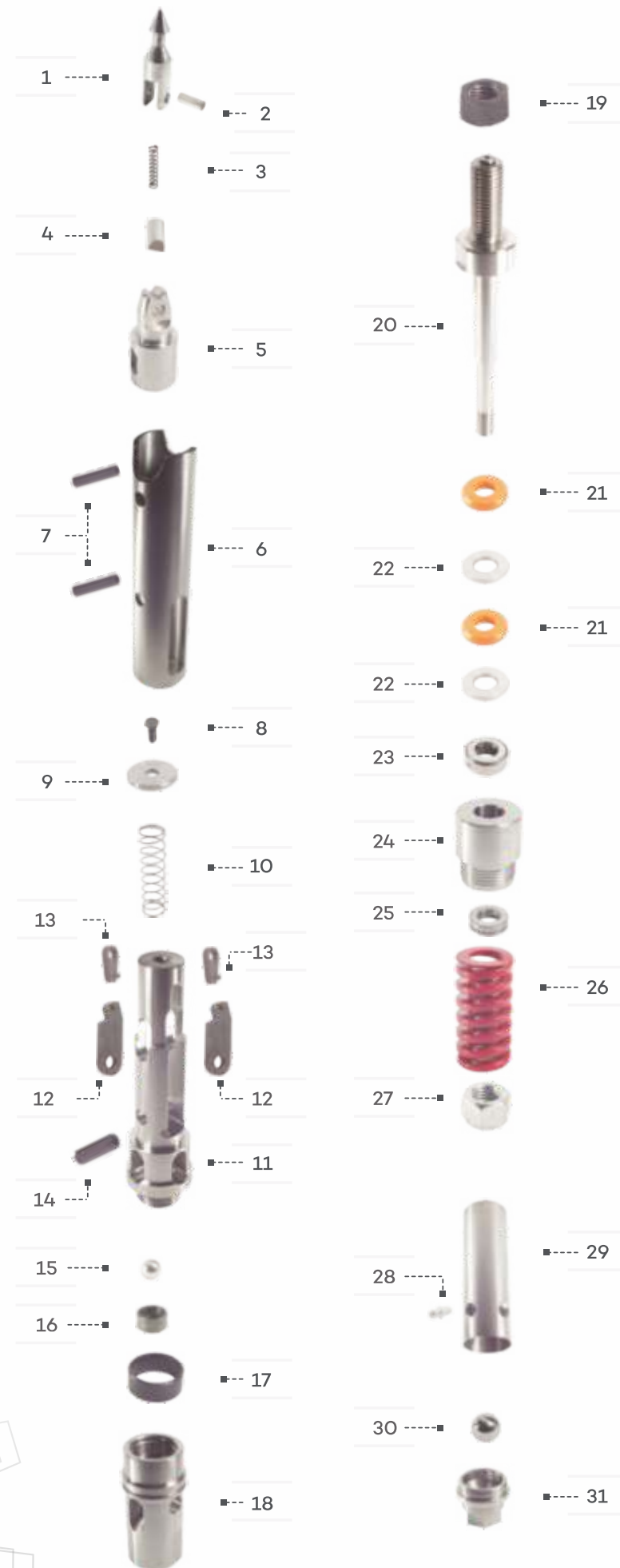
CORING SYSTEM EQUIPMENT

تجهيزات حفاری مغزه گیری

NWL HEAD ASSEMBLY



- | # | Description |
|----|--------------------------|
| 1 | Spearhead |
| 2 | Spearhead Pin |
| 3 | Spearhead Spring |
| 4 | Spearhead Detent Plunger |
| 5 | Spearhead Body |
| 6 | Latch Retracting Case |
| 7 | Spring Pin |
| 8 | Nylok Bolt |
| 9 | Washer |
| 10 | Compression Spring |
| 11 | Upper Latch Body |
| 12 | Latch |
| 13 | Link |
| 14 | Spring Pin |
| 15 | Ball 22 mm |
| 16 | Indicator Bushing |
| 17 | Landing Shoulder |



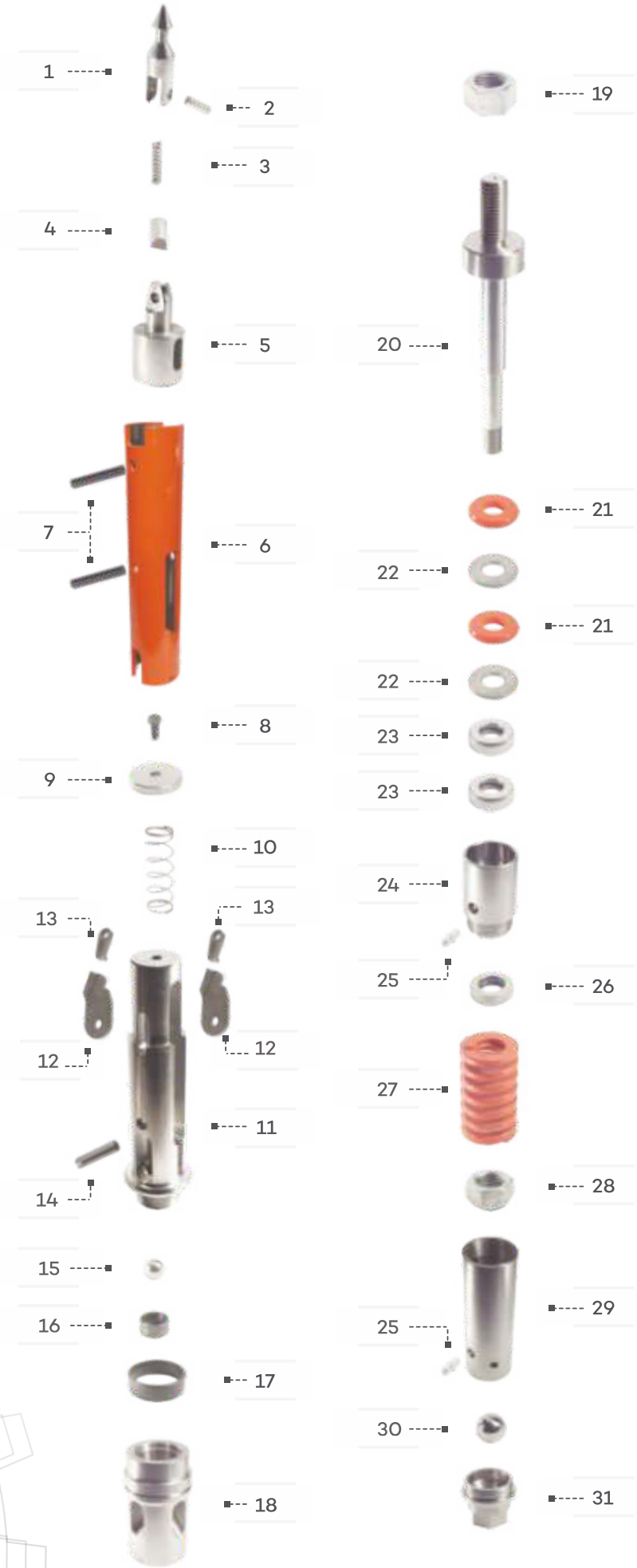
- | | |
|----|-----------------------|
| 18 | Lower Latch Body |
| 19 | Nut 1-1/8" |
| 20 | Hollow Spindle |
| 21 | Shut-Off Valve |
| 22 | Shut-Off Valve Washer |
| 23 | Thrust Bearing |
| 24 | Spindle Bushing |
| 25 | Thrust Bearing |
| 26 | Compression Spring |
| 27 | Locking Nut 3/4" |
| 28 | Grease Fitting |
| 29 | Innertube Cup |
| 30 | Ball 22 mm |
| 31 | Check Valve Body |



HWL HEAD ASSEMBLY



#	Description
1	Spearhead
2	Spearhead Pin
3	Spearhead Spring
4	Spearhead Detent Plunger
5	Spearhead Body
6	Latch Retracting Case
7	Spring Pin
8	Nylok Bolt
9	Washer
10	Compression Spring
11	Upper Latch Body
12	Latch
13	Link
14	Spring Pin
15	Ball 22 mm
16	Indicator Bushing
17	Landing Shoulder



18	Lower Latch Body
19	Nut 1-1/4"
20	Hollow Spindle
21	Shut-Off Valve
22	Shut-Off Valve Washer
23	Thrust Bearing
24	Spindle Bushing
25	Grease Fitting
26	Thrust Bearing
27	Compression Spring
28	Locking Nut 1"
29	Innertube Cup
30	Ball 22 mm
31	Check Valve Body



PWL HEAD ASSEMBLY

شرکت معدنی و صنعتی
زرمس کانسار کیمیا



#	Description
1	Spearhead
2	Spearhead Pin
3	Spearhead Spring
4	Spearhead Detent Plunger
5	Spearhead Body
6	Latch Retracting Case
7	Spring Pin
8	Nylok Bolt
9	Washer
10	Compression Spring
11	Upper Latch Body
12	Latch
13	Link
14	Spring Pin
15	Ball 22 mm
16	Indicator Bushing
17	Landing Shoulder



18	Lower Latch Body
19	Nut 1-1/2'
20	Hollow Spindle
21	Shut-Off Valve
22	Shut-Off Valve Washer
23	Tapered Shut-Off Washer
24	Thrust Bearing
25	Spindle Bushing
26	Grease Fitting
27	Compression Spring
28	Locking Nut 1-1/4'
29	Ball 22 mm
30	Check Valve Body
31	Spirol Pin 3/16'x1-3/4'
32	Innertube Cap



OVERSHOT ASSEMBLY



- | # | Description |
|----|--------------------------|
| 1 | Spearhead |
| 2 | Spearhead Pin |
| 3 | Spearhead Spring |
| 4 | Spearhead Detent Plunger |
| 5 | Spearhead Body |
| 6 | Latch Retracting Case |
| 7 | Spring Pin |
| 8 | Nylok Bolt |
| 9 | Washer |
| 10 | Compression Spring |
| 11 | Upper Latch Body |
| 12 | Latch |
| 13 | Link |
| 14 | Spring Pin |
| 15 | Ball 22 mm |
| 16 | Indicator Bushing |
| 17 | Landing Shoulder |



- | | |
|----|-----------------------------------|
| 14 | Overshot Lock Sleeve |
| 15 | Overshot Head |
| 16 | Compression Spring |
| 17 | Steel Ball |
| 18 | Lifting Dog
Compression Spring |
| 19 | Lifting Dog |
| 20 | Lifting Dog Spring Pin |
| 21 | Lifting Dog Pin |



IMPREGNATED DIAMOND BITS



HWL 7 SERIAL
IMPREGNATED DIAMOND BIT



HWL 4 SERIAL
IMPREGNATED DIAMOND BIT



NWL 7 SERIAL
IMPREGNATED DIAMOND BIT



HWL 4 SERIAL
IMPREGNATED DIAMOND BIT



HWL 10 SERIAL
IMPREGNATED DIAMOND BIT

شرکت معدنی و صنعتی
زرمس کانسار کیمیا



**MBEF PWL-HWL-NWL EMPRENYE
ELMAS MATKAPLAR
PWL-HWL-NWL IMPREGNATED DIAMOND BIT**

REAMING SHELL



PWL
REAMING SHELL



HWL
REAMING SHELL



NWL
REAMING SHELL



HWL
DIAMOND CASING SHOE



NWL
DIAMOND CASING SHOE



PWL
DIAMOND CASING SHOE

LOCKING COUPLING AND ADAPTER COUPLING



NWL
LOCKING COUPLING AND
ADAPTER COUPLING



HWL
LOCKING COUPLING AND
ADAPTER COUPLING



HWL FULL-HOLE
LOCKING COUPLING



HWL LOCKING
COUPLING



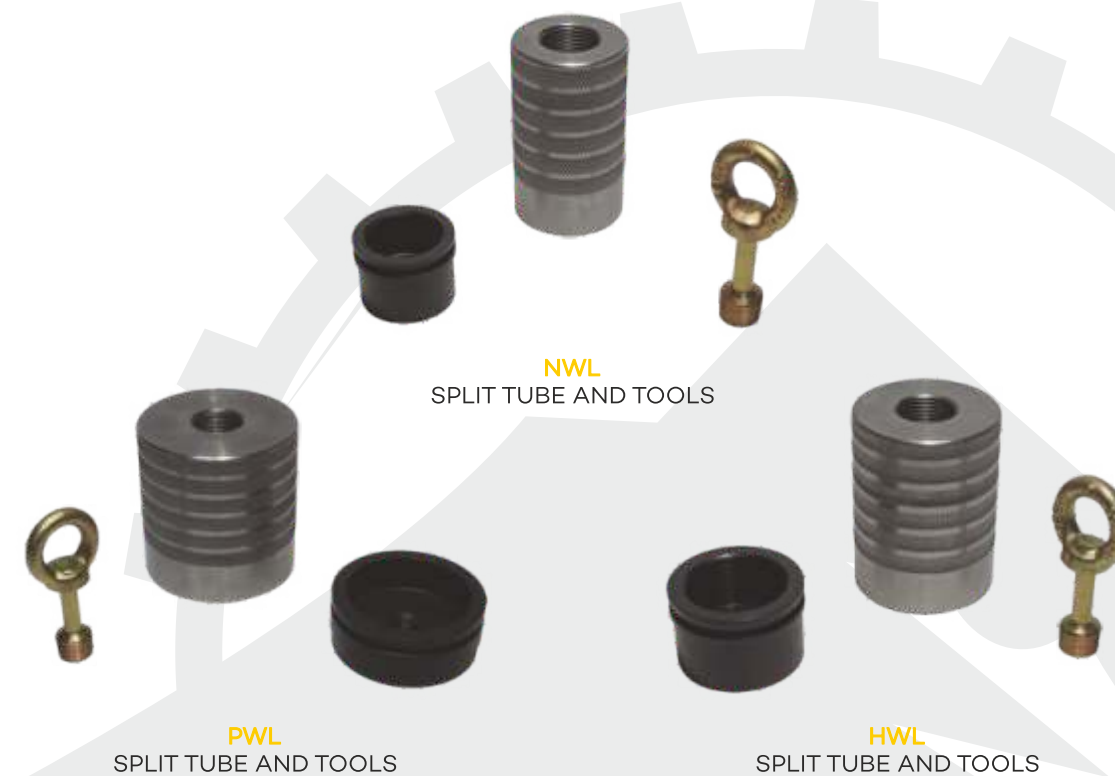
HWL ADAPTER
COUPLING



PWL-HWL-NWL



PWL-HWL-NWL



HOISTING PLUG ASSEMBLY



#	Description
1	Hoisting Plug Assembly
2	Body
3	Hoisting Plug Upper Body
4	Thrust Bearing
5	Hoisting Plug Lower Body
6	Hoisting Plug PWL Rod Adaptor



2



3



4



5



6



1



Hoisting Plug
NWL Rod Adaptor



Hoisting Plug
HWL Rod Adaptor

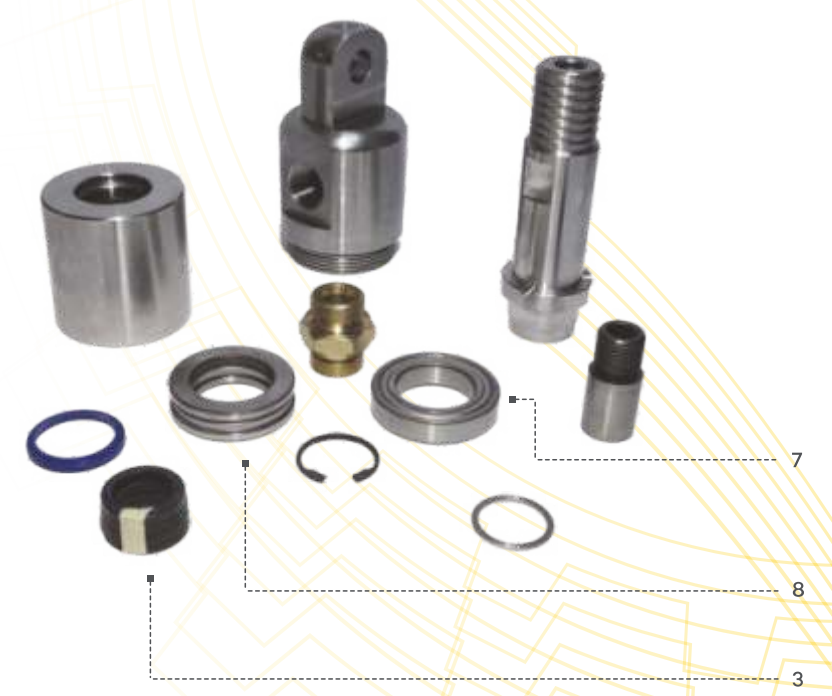


Hoisting Plug
PWL Rod Adaptor

WATER SWIVEL ASSEMBLY



#	Description
1	Water Swivel Assembly
2	Seal Case
3	Seal
4	Washer
5	Lock Washer
6	Seal Spindle
7	Upper Thrust Bearing
8	Lower Thrust Bearing
9	Body Spindle
10	Lower Swivel Body
11	Felt Dust Seal
12	1" Nipple
13	Grease Fitting



ROD CUTTER

شرکت معدنی و صنعتی
زرمس کانسار کیمیا



#	Description
1A	PWL Rod Cutter
1B	HWL Rod Cutter



#	Description
2	PWL Rodcutter Lower Body Case
3	PWL Rodcutter Upper Body Case
4	PWL-HWL Rodcutter Piston
5	PWL-HWL Water Tube
6	HWL Lower Plunger Case Nut
7A	PWL Rodcutter Cutter Lug
7B	HWL Rodcutter Cutter Lug
8	Casing Cutter Pin
9	Piston Pin
10	Piston Steel Ball
11	PWL-HWL Rodcutter Bolt

RECOVERY TOOLS

PW Casing Recovery Tap

PWL Rod Recovery Bell

PWL Rod Recovery Tap

HWL Rod Recovery Bell

HWL Rod Recovery Tap

NWL Rod Recovery Bell

NWL Rod Recovery Tap



PW Casing Recovery Tap



PWL Rod Recovery Tap



PWL Rod Recovery Tap



HWL Rod Recovery Tap



NWL Rod Recovery Tap



PWL Rod Recovery Bell



HWL Rod Recovery Bell



NWL Rod Recovery Bell

شرکت معدنی و صنعتی
زرمس کانسار کیمیا



Recovery Tools and Adaptor



PWL Recovery Tools and Adaptor

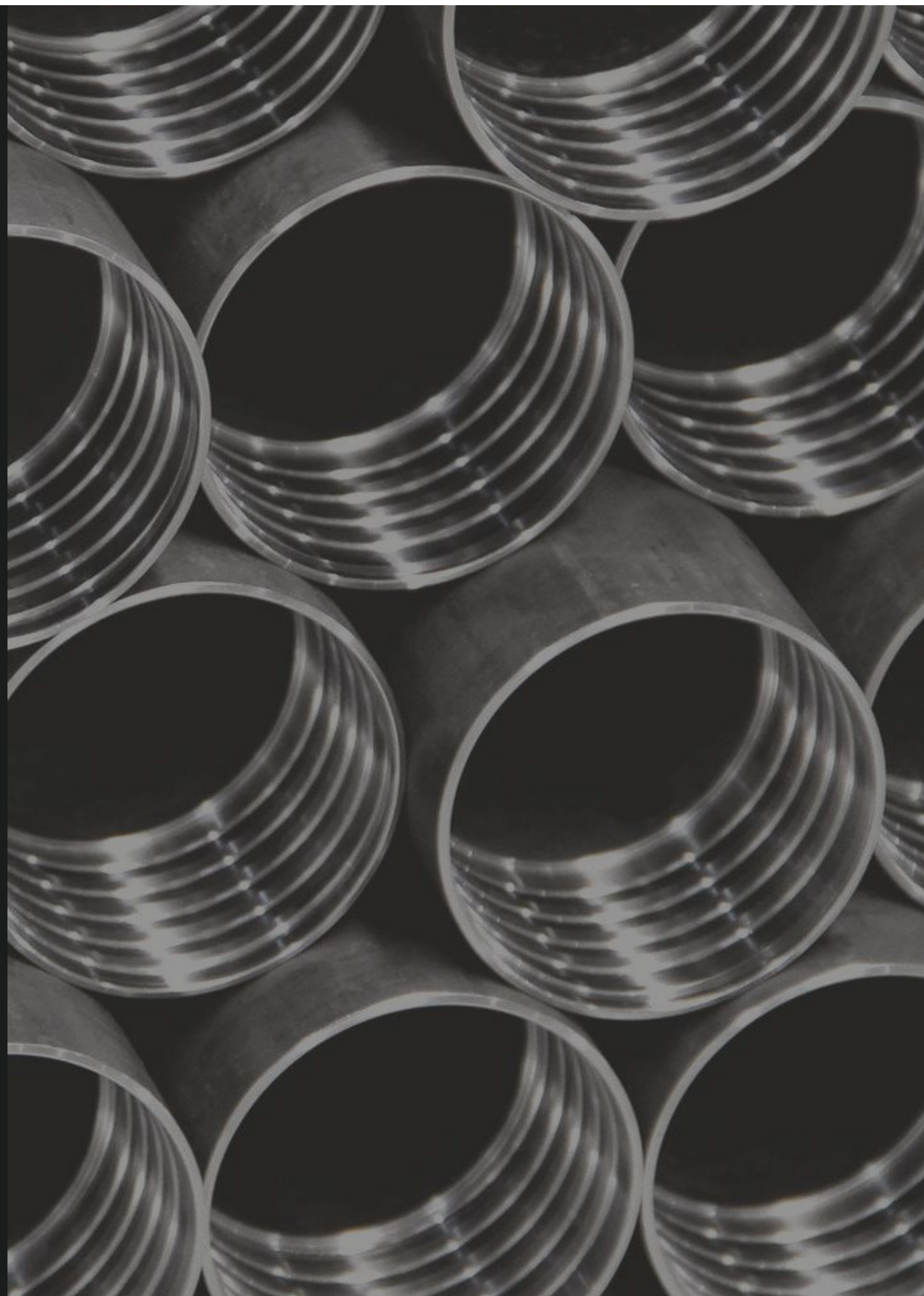


HWL Recovery Tools and Adaptor



NWL Recovery Tools and Adaptor

راد حفاری و
کیسینگ حفاری
DRILL ROD
& CASING



DRILL RODS & CASING

PWL Rod 3m.

PW Casing Rod 3m. N80 Grade

HWL Rod 3m.

HW Casing Rod 3m. N80 Grade

NWL Rod 3m.

NW Casing Rod 3m. N80 Grade



شرکت معدنی و صنعتی
زرمس کانسار کیمیا



Casing Pipe Dimentions

Size	Outside Diameter mm	Inside Diameter mm	Wall Thickness mm	Weight kg/m2	Pipe Volume lt/m
AW	57.1	48.4	4.35	25.5	1.9
BW	73.00	60.30	6.35	31.30	2.85
NW	88.90	76.20	6.35	38.40	4.56
HW	114.30	101.60	6.35	52.20	8.10
PW	139.70	127.00	6.35	64.30	12.66

Wireline Rod Dimentions

Size	Outside Diameter mm	Inside Diameter mm	Wall Thickness mm	Weight kg/m2	Pipe Volume lt/m
BWL	55.60	46.10	4.75	18.00	1.67
NWL	69.90	60.30	4.80	23.40	2.86
HWL	88.90	77.80	5.55	34.50	4.75
PWL	114.30	101.60	6.35	52.20	8.11





**شرکت معدنی و صنعتی
زرمنس گانسار کیمیا**

شماره ثبت : ۲۵

آدرس دفتر مرکزی

تهران - خیابان پاسداران - خیابان پایداری فرد
کوچه بوستان ۵ - پلاک ۵۶ - واحد ۲۲

تلفن : ۰۲۱ - ۲۲ ۷۹ ۷۲ ۰۷

۰۲۱ - ۲۲ ۷۹ ۸۰ ۸۹

فکس : ۰۲۱ - ۲۲ ۷۹ ۷۱ ۹۷

آدرس دفتر آنکارا - ترکیه

Mustafakemal Mah. 2160 Sokak No5
Cankaya - Ankara TURKIYE

TEL : +90 312 473 39 40

FAX : +90 312 473 39 41

آدرس کارخانه

آذربایجان شرقی - تبریز - شهرک شهید سلیمی
خیابان سی متری آخر